

FICHA TÉCNICA

El cultivo de **AJOS**, al igual que el puerro y la cebolla pertenece a la familia de las **Liliáceas**. Tiene la **raíz bulbosa**, compuesta de 6 a 12 “**dientes**”, reunidos en su base por medio de una película delgada, formando lo que se conoce como “**cabeza**”. Cada bulbillo se encuentra envuelto por una túnica blanca, a veces rosa o roja, semejante a la que cubre todo el bulbo.

1) Requerimientos de suelo	Tipo de suelo: Fértil, pH: alrededor de 6,0; de estructura franca, idealmente algo arcilloso, buen drenaje, de profundidad media.			
	Rotación: Rotar cada 4-5 años y evitar especies como cebolla, cebollines.			
	Preparación de suelo: El suelo debe quedar sin terrones ni champas, con a lo menos 15 cm de suelo suelto (mullido)			
2) Época de plantación	Fines de marzo principio de abril , donde la humedad del suelo es determinante, ojala después de una gran lluvia			
	Plantaciones muy tardías no logran diferenciar dientes y se logran mayoritariamente bulbos redondos.			
	Para semilleros, se puede atrasar un poco la plantación			
3) Material usado en la plantación	Calibre: Es fundamental tener la semilla calibrada y separada por diente o bulbo . Dientes con calibres menores a 30 gramos plantados tarde, darán bulbos o cabezas sin dientes.			
	Plantación: Plantar por separados dientes y bulbos. Los bulbos tienen mayor producción. El calibre ideal de semilla va entre 40 a 50 gramos .			
	Desinfección: Se debe desinfectar la semilla para eliminar organismos patógenos que afectan germinación y emergencia. Sumergir semilla en mezcla de productos químicos por 15 minutos.			
4) Profundidad semilla plantación	Independiente del calibre usado, la profundidad debe ser 2 a 3 veces el tamaño de dientes o bulbos.			
	La posición de dientes y/o bulbos en el suelo es vital. Se debe dejar “ sentada ” la semilla en la melga, o sea, con la base dura (disco basal) y más ancha hacia abajo.			
5) Distancia plantación	Sistema de hilera simple	Entre hilera		30 a 40 centímetros
		Sobre hilera	Dientes calibre > 80 gramos	10 centímetros
			Dientes calibre 50 a 80 gramos	10 centímetros
			Dientes calibre 30 a 50 gramos	7 centímetros
			Dientes calibre < 30 gramos	5 centímetros
	Sistema de platabanda (de 1,2 metros de ancho)	Entre Platabandas		40 centímetros
		Entre hileras de platabanda		25 centímetros
		Sobre hilera	Dientes calibre > 80 gramos	10 centímetros
			Dientes calibre 50 a 80 gramos	10 centímetros
			Dientes calibre 30 a 50 gramos	7 centímetros
Dientes calibre < 30 gramos	5 centímetros			

6) Fertilización al momento de plantar

Insumos (kg = kilos)	Superficie (ha) (ha = hectárea = 10.000 m ²)											
	hectáreas	1	0,5	0,4	0,3	0,2	0,1	0,05	0,04	0,03	0,1	Plat.
	Largo (m)	100	70	63	55	45	32	22	20	17	10	1
	Ancho (m)	100	70	63	55	45	32	22	20	17	10	1,2
Super Fosfato Triple	Kilos	760	380	300	220	150	75	40	30	23	8	1
	sacos	15	8	6	4,5	3	1,5	1				
Nitromag	Kilos	185	100	75	50	37	19	9	8	6	2	0,02
	sacos	3,7	2	1,5	1							
Muriato de Potasio	Kilos	250	125	100	75	50	25	12	10	8	3	0,03
	sacos	5	2,5	2	1,5	1						
Carbonato de calcio (*)	Kilos	1000	500	400	300	200	100	50	40	30	10	0,1
	Saco 40 kg	25	12	10	8	5	2	1				

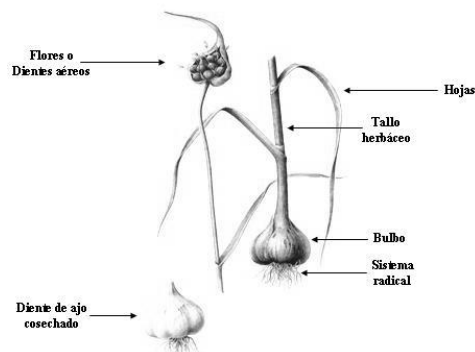
(*) El carbonato de calcio (cal) debe ser incorporado al menos un mes antes de la plantación

6 a) Fertilización 3 a 5 hojas

Insumos (kg = kilos)	Superficie (ha) (ha = hectárea = 10.000 m ²)											
	hectáreas	1	0,5	0,4	0,3	0,2	0,1	0,05	0,04	0,03	0,1	Plat.
	Largo (m)	100	70	63	55	45	32	22	20	17	10	1
	Ancho (m)	100	70	63	55	45	32	22	20	17	10	1,2
Nitromag	Kilos	185	100	75	50	37	19	9	8	6	2	0,02
	sacos	3,7	2	1,5	1							

6 b) Fertilización 8 a 10 hojas

Insumos (kg = kilos)	Superficie (ha) (ha = hectárea = 10.000 m ²)											
	hectáreas	1	0,5	0,4	0,3	0,2	0,1	0,05	0,04	0,03	0,1	Plat.
	Largo (m)	100	70	63	55	45	32	22	20	17	10	1
	Ancho (m)	100	70	63	55	45	32	22	20	17	10	1,2
Nitromag	Kilos	300	150	120	100	50	30	15	12	9	3	0,04
	sacos	6	3	2,5	2	1						
Muriato de Potasio	Kilos	125	60	50	38	25	13	6	5	4	2	0,02
	sacos	2,5	1	1								



CORPORACIÓN VERTIENTES

vertientesong@gmail.com

Ramírez 766, oficina C, piso 3, Osorno.

Fono (64) 25 40 97

Unidades Operativas PDTI, San Juan de la Costa 3, 5 y Río Negro 2